



№2
09, 2021

ЖИГУЛЁВСКИЙ

СВЕТОФОРИК



СП ДОД СЮТ ГБОУ СОШ №14, Жигулёвск

**ПЕРЕД ПЕШЕХОДНЫМ ПЕРЕХОДОМ, ОСТАНОВИТЬСЯ И ПОСМОТРЕТЬ ПО СТОРОНАМ
УБЕДИВШИСЬ В ОТСУТСТВИИ АВТОМОБИЛЯ ИЛИ ЕГО ПОЛНО ОСТАНОВКИ, НАЧАТЬ ПЕРЕХОД!**



**«Внимание – дети!
Дорога в школу!».**

На территории области в период с 16 августа по 30 сентября проводится широкомасштабное мероприятие.

Внимание – дети! Дорога в школу!

Количество дорожных травм увеличивается в августе-сентябре, когда дети и подростки возвращаются после летнего отдыха, отвыкнув от интенсивного движения транспорта на дорогах.

Целью проводимых мероприятий является профилактика детского дорожно-транспортного травматизма, обеспечение безопасности несовершеннолетних в период адаптации к началу нового учебного года.

Уважаемые родители! Понаблюдайте вместе с детьми за улицей, за проезжей частью дороги, повторите правила для велосипедистов. Предупредите ребят, что, даже играя около дома, необходимо помнить об осторожности и о том, что во дворе тоже могут ездить машины.

Помните! Ребенок учится законам улицы, беря пример с вас, родителей, других взрослых. Пусть ваш пример учит дисциплинированному поведению на улице не только вашего ребенка, но и других детей.

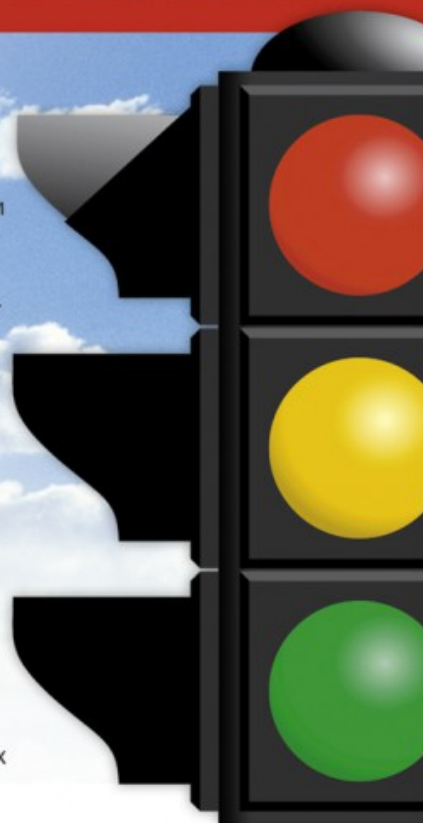
Особое внимание уделите использованию световозвращающих элементов на одежде и транспорте в темное время суток.

Водители, будьте бдительны! На дороге – дети!

ПАМЯТКА РОДИТЕЛЯМ

Уважаемые родители!

1. Регулярно напоминайте ребенку основы безопасного поведения на дороге. Помните, что лучше предотвратить аварию, чем потом сожалеть о случившемся.
2. Перед 1 сентября пройдите с ребенком несколько раз по маршруту до школы и обратно. Обратите его внимание на дорожную разметку, дорожные знаки, светофоры. Объясните, как он должен себя вести в сложной дорожной ситуации.
3. При перевозке ребенка в автомобиле обязательно используйте ремни безопасности и специальные детские кресла. Они позволяют в несколько раз снизить тяжесть последствий при аварии и помогут сохранить ребенку жизнь.
4. Если в салоне машины находятся несовершеннолетние, необходимо быть аккуратнее на дороге и избегать резких маневров.
5. При проезде к детским садам, школам и другим учреждениям, где обучаются или проводят досуг дети, заблаговременно снижайте скорость, будьте готовы к внезапному появлению ребенка или группы детей на дороге.
6. При покупке ребенку велосипеда или скутера заранее проинструктируйте его о правилах поведения на дороге, подробно разъясните, каковы его обязанности как водителя, где, как и с какого возраста он может самостоятельно двигаться по проезжей части.
Не забывайте о вело- и мотошлеме, а также других средствах защиты, которые призваны смягчить удар при возможном столкновении или падении.
7. Воспитывайте детей собственным примером: старайтесь никогда и ни при каких обстоятельствах не нарушать Правил дорожного движения, будучи как пешеходом, так и водителем, особенно в присутствии ребенка.



БЕЗОПАСНЫХ ВСЕМ ДОРОГ!





Светофóр

— устройство предназначенное для регулирования движения людей, велосипедов, автомобилей.

Светофор для пешеходов

Как правило, он имеет два вида сигналов: разрешающий и запрещающий, соответственно зелёный и красный свет.

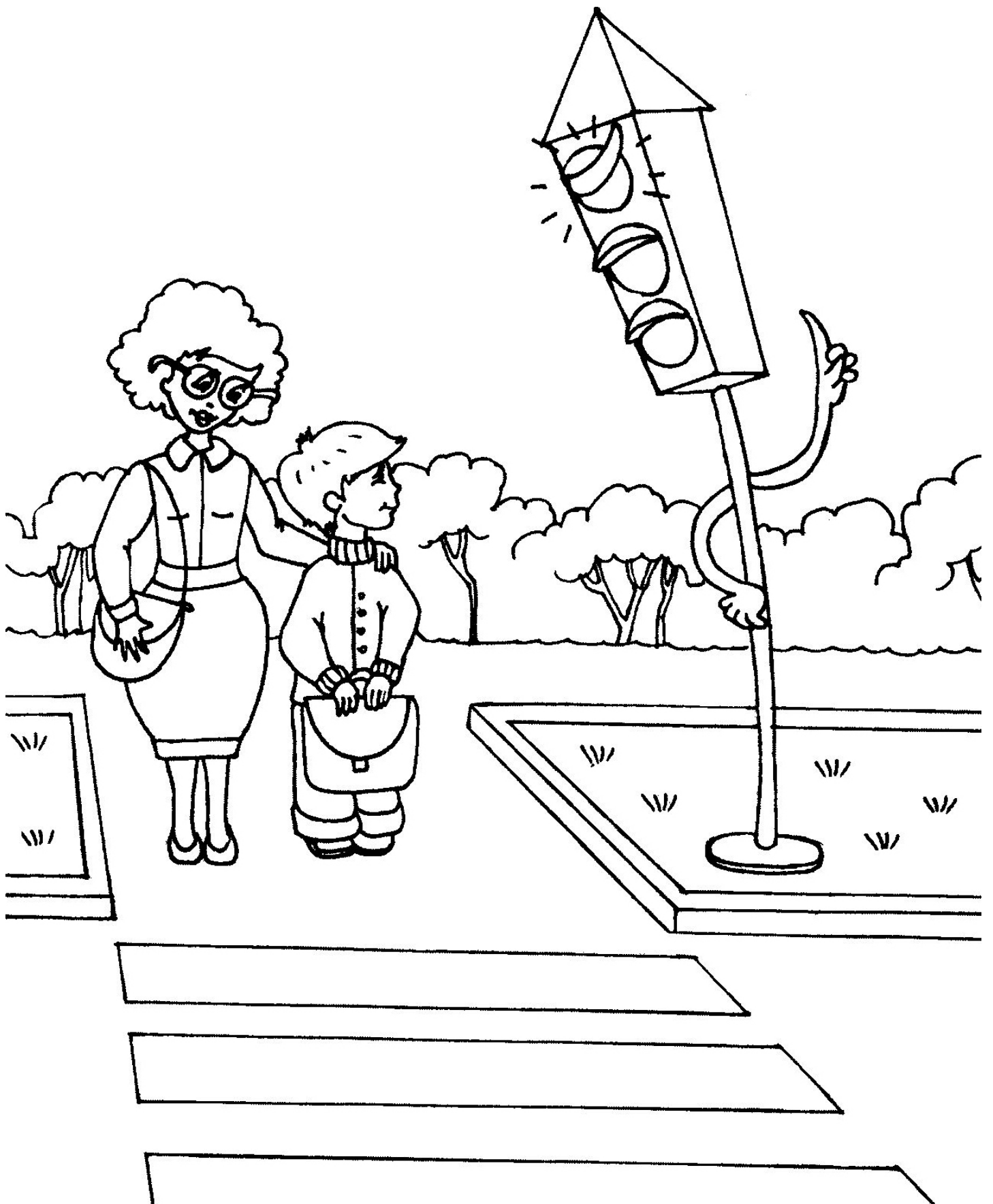


Светофор

— это фонарь, на одной стороне которого может загораться красный, желтый или зеленый цвет. Это трехглазый молчаливый работяга, который оберегает нас от уличных неприятностей. У него в запасе всего три сигнала. Но как они важны.

Желтый — приготовиться; Зеленый — иди! Красный — стой!

Чем замечателен светофор? Во-первых, он произносит всякий раз только одно слово. Но от того, услышишь ли это слово и послушаешься ли ты его, зависит иногда твоя жизнь. Во-вторых, он обращается и к тебе, и к машинам одновременно, но совсем с разными словами. В этот момент, когда он говорит тебе: «Иди!», машинам он приказывает: «Стойте!». А когда он разрешает машинам ехать в ту же секунду он предупреждает тебя: «Стой!». Для пешеходов у перекрестков нередко имеются особые светофоры. На них изображены фигуры людей, а также слова: «Стойте», «Идите». На этих светофорах только два цвета — красный и зеленый. Одновременно с появлением на пешеходном светофоре красного сигнала появляется надпись: «Стойте». При этом все пешеходы, желающие перейти проезжую часть улицы, должны остановиться. Когда красный цвет на светофоре гаснет, на нем появляется зеленый цвет с надписью: «Идите». При этом движение транспорта по проезжей части улицы прекращается. В это время можно спокойно перейти улицу. Идти надо быстро, придерживаясь правой стороны пешеходного перехода.

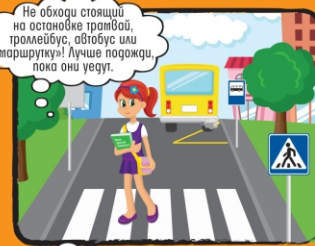
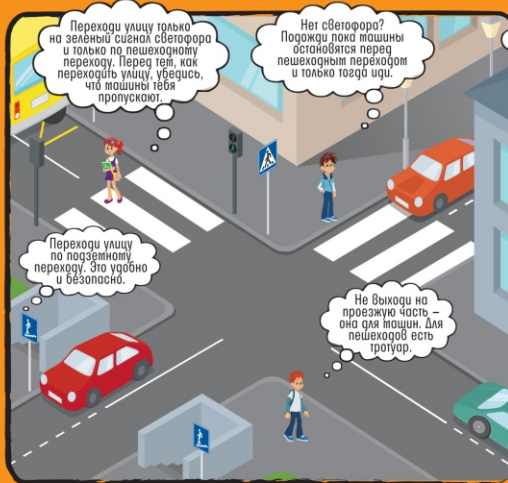


Светофор - один из главных помощников дорожного движения. Он подскажет вам, как безопасно перейти дорогу. Красный свет для пешеходов - СТОЙ! Жёлтый - ЖДИ. Зелёный - ИДИ. Никогда не переходите улицу на красный сигнал светофора, даже если поблизости нет транспорта.

ПОМНИ ПРАВИЛА ДВИЖЕНИЯ, КАК ТАБЛИЦУ УМНОЖЕНИЯ

1 × 1 = 1	2 × 1 = 2
1 × 2 = 2	2 × 2 = 4
1 × 3 = 3	2 × 3 = 6
1 × 4 = 4	2 × 4 = 8
1 × 5 = 5	2 × 5 = 10
1 × 6 = 6	2 × 6 = 12
1 × 7 = 7	2 × 7 = 14
1 × 8 = 8	2 × 8 = 16
1 × 9 = 9	2 × 9 = 18
1 × 10 = 10	2 × 10 = 20

3 × 1 = 3	4 × 1 = 4
3 × 2 = 6	4 × 2 = 8
3 × 3 = 9	4 × 3 = 12
3 × 4 = 12	4 × 4 = 16
3 × 5 = 15	4 × 5 = 20
3 × 6 = 18	4 × 6 = 24
3 × 7 = 21	4 × 7 = 28
3 × 8 = 24	4 × 8 = 32
3 × 9 = 27	4 × 9 = 36
3 × 10 = 30	4 × 10 = 40



5 × 1 = 5	6 × 1 = 6
5 × 2 = 10	6 × 2 = 12
5 × 3 = 15	6 × 3 = 18
5 × 4 = 20	6 × 4 = 24
5 × 5 = 25	6 × 5 = 30
5 × 6 = 30	6 × 6 = 36
5 × 7 = 35	6 × 7 = 42
5 × 8 = 40	6 × 8 = 48
5 × 9 = 45	6 × 9 = 54
5 × 10 = 50	6 × 10 = 60

7 × 1 = 7	8 × 1 = 8
7 × 2 = 14	8 × 2 = 16
7 × 3 = 21	8 × 3 = 24
7 × 4 = 28	8 × 4 = 32
7 × 5 = 35	8 × 5 = 40
7 × 6 = 42	8 × 6 = 48
7 × 7 = 49	8 × 7 = 56
7 × 8 = 56	8 × 8 = 64
7 × 9 = 63	8 × 9 = 72
7 × 10 = 70	8 × 10 = 80

9 × 1 = 9	10 × 1 = 10
9 × 2 = 18	10 × 2 = 20
9 × 3 = 27	10 × 3 = 30
9 × 4 = 36	10 × 4 = 40
9 × 5 = 45	10 × 5 = 50
9 × 6 = 54	10 × 6 = 60
9 × 7 = 63	10 × 7 = 70
9 × 8 = 72	10 × 8 = 80
9 × 9 = 81	10 × 9 = 90
9 × 10 = 90	10 × 10 = 100

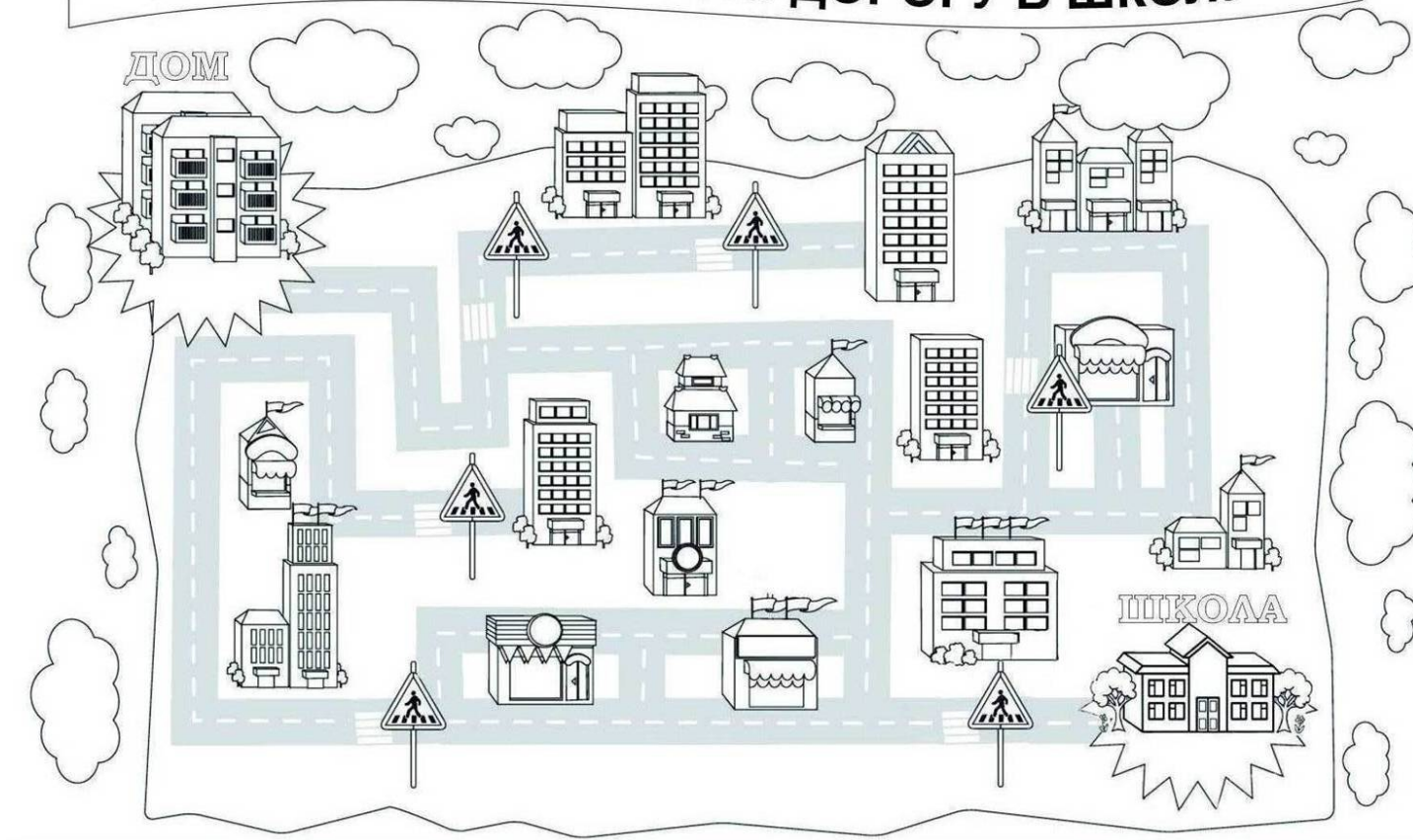


Памятка пассажиру



Находясь в салоне автобуса, не думай о том, что за твою безопасность отвечает водитель. И внутри пассажирского транспорта может произойти несчастье, если водителю придется резко затормозить. **Держись за поручни!** Подготовься к выходу заранее, чтобы не пришлось спешить. Выйдя из транспорта — не спеши. Особенно если тебе нужно перейти на другую сторону улицы. Приучи себя к правилу: переходить улицу только тогда, когда транспорт уедет с остановки.

НАРИСУЙ БЕЗОПАСНУЮ ДОРОГУ В ШКОЛУ

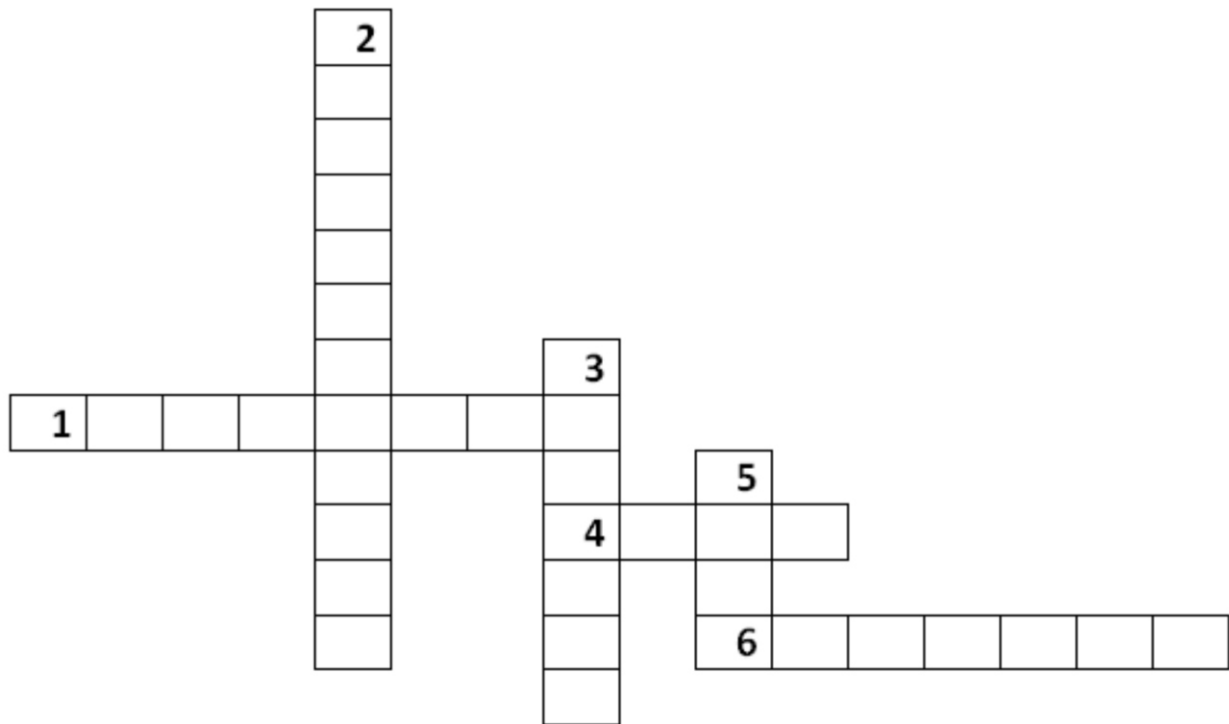


Безопасный маршрут в школу!

Задача обеспечения безопасности движения учащихся из дома в школу, обратно и в других направлениях всегда была и остается актуальной и требует гораздо большего внимания, чем это имеет место в реальности. Для того чтобы вы, родители, были уверены в безопасности маршрута вашего ребенка, рекомендуем вместе с ребенком составить индивидуальную схему движения. При выполнении схемы надо подобрать приемлемый масштаб и соблюсти его. Схема должна легко читаться, поэтому обозначать надо основные и понятные ориентиры (строения, дороги, зеленые насаждения и т.п.), надписи должны выполняться четко, разборчиво. Обязательно обозначаются все дороги со всеми элементами (проезжая часть, тротуар, разделительная полоса), пешеходные переходы, светофоры, дорожные знаки, разметка. Хорошо видимой линией (при необходимости со стрелками, обозначающими направление движения) должны быть обозначены все основные пути движения к школе (и обратно) от ближайших остановок общественного транспорта и мест проживания.

Для того чтобы ваш ребенок привык к определенному маршруту движения, первое время вам необходимо сопровождать его в школу и обратно, объясняя, почему был выбран именно этот маршрут. При составлении маршрута особое внимание уделите разъяснению правил перехода проезжей части дороги.

Кроссворд



По горизонтали:

1. Прямоугольник с тремя цветами. (светофор)
4. Что означает красный кружок с белым кирпичом? (стоп)
6. Дорожка, по которой должны идти пешеходы? (тротуар)

По вертикали:

2. Кто с помощью руки и жезла подает сигнал пешеходам и машинам? (регулировщик)
3. На какой цвет нельзя переходить улицу? (красный)
5. С помощью чего мы можем безопасно перейти улицу? (мост)

Ответы: по горизонтали: 1. Светофор, 4. Стоп, 6. Тротуар
По вертикали: 2. Регулировщик, 3. Красный, 5. Мост